

TIPO/CLASSE: CP V-ARI

Período : fev/26

Emissão : 30/03/26

Relatório de Ensaios de Cimento

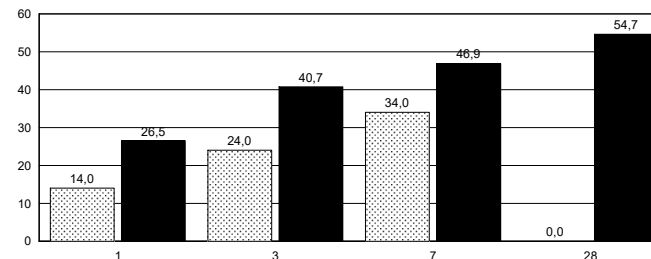
Químicos											Físicos										
Data	Al ₂ O ₃	SiO ₂	Fe ₂ O ₃	CaO	MgO	SO ₃	Perda Fogo	CaO Livre	Resid. Insol.	Equiv. Alcal.	Exp. Quente	Tempo Pega		Cons. Normal	Blaine cm ² /g	# 200	# 325	Resistência à Compressão			
	%	%	%	%	%	%	%	%	%	%		Início	Fim					%	%	%	%
	%	%	%	%	%	%	%	%	%	%	mm	min	min	%		%	%	MPa	MPa	MPa	MPa
03	4,60	17,98	3,10	62,49	3,87	2,62	3,46	1,94	1,05	0,78	0,00	150	195	30,4	4.310	0,20	1,00	26,4	40,1	47,8	55,5
05	4,58	18,00	3,02	62,16	3,68	2,57	3,40	2,02	0,83	0,74	0,00	140	195	30,4	4.370	0,30	0,80	26,3	41,4	46,1	54,0
09	4,58	17,99	3,08	62,01	3,77	2,56	3,78	1,83	0,87	0,73	0,00	140	195	30,5	4.400	0,20	0,70	27,0	41,0	46,9	52,9
11	4,61	18,08	3,03	62,13	3,81	2,60	3,37	1,62	0,93	0,74	0,00	140	195	30,3	4.380	0,20	0,90	26,0	40,7	47,5	53,9
13	4,53	18,14	3,05	61,88	3,78	2,63	3,59	1,83	0,79	0,75	0,00	135	180	30,2	4.340	0,20	1,00	26,8	41,8	47,2	55,0
17	4,56	18,33	3,10	62,23	3,83	2,60	3,39	1,52	0,82	0,74	0,00	130	180	30,6	4.350	0,20	0,80	26,5	40,3	45,9	55,0
19	4,56	18,45	3,01	62,52	3,78	2,62	3,67	2,01	1,00	0,76	0,00	125	180	30,8	4.310	0,20	0,70	26,2	40,5	46,8	55,2
23	4,50	18,12	3,01	62,51	3,75	2,60	3,60	2,00	0,95	0,76	0,00	130	180	30,5	4.330	0,10	0,60	26,7	40,7	46,7	55,3
25	4,57	18,20	3,06	62,81	3,79	2,70	3,41	1,45	0,86	0,76	0,00	135	180	30,5	4.310	0,20	0,70	26,4	40,3	47,1	55,1
27	4,63	18,43	3,06	62,37	3,85	2,69	3,27	1,52	0,92	0,76	0,50	140	195	30,2	4.380	0,20	0,80	27,1	40,7	47,0	54,8
Média	4,57	18,17	3,05	62,31	3,79	2,62	3,49	1,77	0,90	0,75	0,05	137	188	30,4	4.348	0,20	0,80	26,5	40,7	46,9	54,7
SD	0,04	0,18	0,03	0,28	0,05	0,05	0,16	0,23	0,08	0,01	0,16	7	8	0,2	33,27	0,05	0,13	0,4	0,5	0,6	0,8
Min	4,50	17,98	3,01	61,88	3,68	2,56	3,27	1,45	0,79	0,73	0,00	125	180	30,2	4.310	0,10	0,60	26,0	40,1	45,9	52,9
Max	4,63	18,45	3,10	62,81	3,87	2,70	3,78	2,02	1,05	0,78	0,50	150	195	30,8	4.400	0,30	1,00	27,1	41,8	47,8	55,5

A Resistência à Compressão aos 28 dias do CP V-ARI é regida pela NBR 16697, a qual não es

A massa específica média do CP V-ARI ITAMBÉ é 3,10 g/cm³ (ABNT NBR 16605)

As datas do relatório se referem ao dia de expedição do cimento.

carimbo/assinatura



Valores Mínimos - NBR 16697:2018

Valores Médios CP V-ARI ITAMBÉ